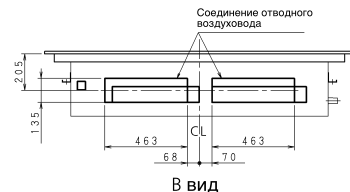
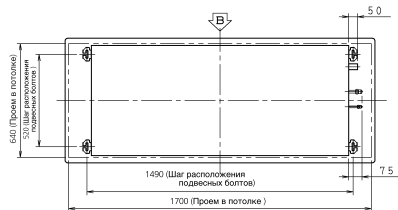
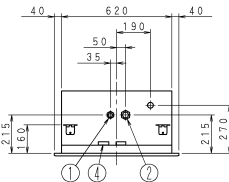
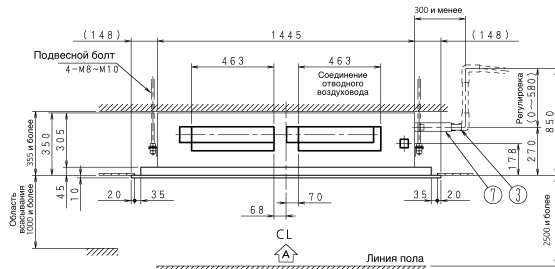
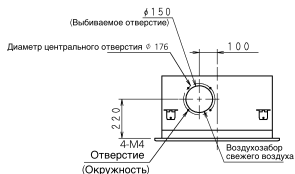


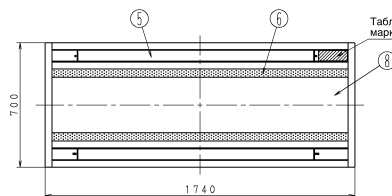
# FXCQ80-125A



В ВИД



Требуемое пространство



А ВИД

Табличка с торговой маркой (Примечание 3)

1	Соединение трубы для жидкости	φ 95mm Соединение с развальцовкой
2	Соединение трубопровода для газа	φ 15,9mm Соединение с развальцовкой
3	Соединение дренажных трубопроводов	VP5 (Нардиам, φ 32, ВНД, φ 25)
4	Отверстие для провода	
5	Воздухоуловительное отверстие	
6	Воздух на впуске	
7	Сливной шланг (Аксессуар)	Нардиам, φ 32 Подключено с боковой стороны главного корпуса. Нардиам, φ 18)
8	Воздухозаборная панель	

## Примечания:

- Место прикрепления паспортной таблички  
Паспортная табличка для внутреннего блока:  
Поверхность крышки блока управления с внутренней стороны панели всасывания  
Паспортная табличка для декоративной панели:  
Поверхность рамы с внутренней стороны панели всасывания
- При установке дополнительного аксессуара см. установочные чертежи
- При использовании беспроводного пульта дистанционного управления в этом месте размещается приемник сигналов. Более подробно см. чертеж беспроводного пульта дистанционного управления.
- Если температура воздуха у потолка превышает 30°C, а относительная влажность - 80%, необходима дополнительная изоляция. Стекловата или вспененный полистирол толщиной 10 мм или более.
- Не кладите влажный предмет под внутренним блоком. Если влажность равна 80% и выше, а сливной патрубок забит и воздушный фильтр загрязнен, то может выпасть роса.